

Паспорт насекомых

Название объекта
Картинка объекта

Описание объекта

Бабочка Павлиний глаз



Павлиний глаз - бабочка среднего размера с размахом крыльев 45-62 мм. Самки заметно крупнее самцов. Основной цвет верхней стороны крыльев — красно-бурый, с узкими серо-рябыми полосками и черными пятнами по верхнему краю передних крыльев. Внешний край обеих пар крыльев имеет серую окантовку. На крыльях располагаются 4 крупных «глазка» с сине-голубыми пятнами.

Божья коровка



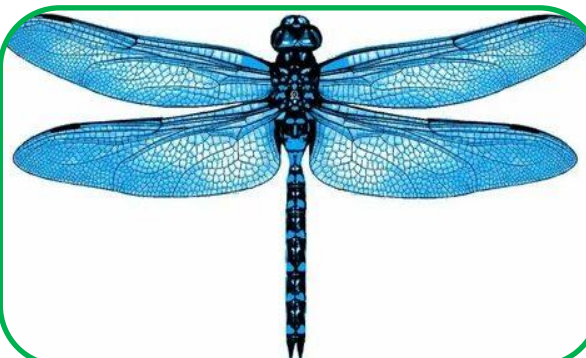
Божья коровка - семейство жуков. Тело у этих жуков выпуклое, округлое или овальное. Хорошо заметны благодаря яркой «предостерегающей» окраске, представленной разными комбинациями красного, жёлтого, белого и чёрного цвета, преимущественно с чёрными пятнами на основном светлом фоне, реже - наоборот.

Кузнечик



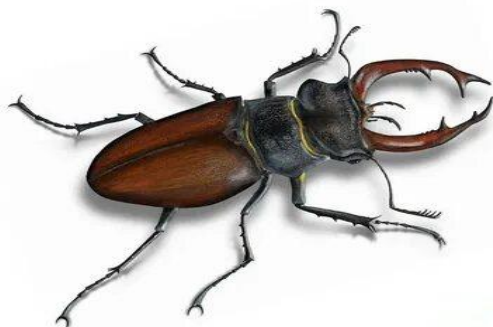
Кузнечик - растительноядное насекомое из подотряда короткоусых прямокрылых, отряда прямокрылых. Чтобы отличить их от сверчков или катидидов, их иногда называют кузнечиками с короткими рогами. Виды, которые изменяют цвет и поведение при высокой плотности популяции, называются саранчой.

Стрекоза



Стрекоза — это членистоногое насекомое с шестью ногами, относящая к подклассу крылатых насекомых, отряду стрекоз. Отряд стрекоз в данный момент насчитывает более 6650 видов этих насекомых. Стрекозы — это достаточно большие хищные насекомые, у которых имеется подвижная голова, большие глаза, длинное и стройное брюшко и четыре прозрачных крыла.

Жук Олень



Жук Олень – это самый крупный жук Европы. Его средняя длина 45-85 мм, иногда встречаются экземпляры размером до 100 мм. Тело крупное уплощенное. Надкрылья полностью покрывают брюшко. У самцов они коричневые с красноватым отливом, у самок черно-бурые. Голова, переднеспинка и брюшко — черные.

Красноклоп



Красноклоп - средних размеров — длиной 7-12 мм. Тело продолговатое, спинка с характерным черно-красным орнаментом, отличающим его от других насекомых. Верх и низ брюшка — черные с красным ободком, грудь черная с красными краями. Глаза красные. Задние крылья, как правило, отсутствуют. Ротовой аппарат колюще-сосущий, в виде хоботка.

Плавунец



Жук Плавунец относится к отряду жесткокрылых семейства Dytiscidae, крупнейшему семейству водных жуков. Как правило, они живут в неглубоких спокойных водах озер и прудов, или в бассейнах ручьев. Хотя некоторые из них довольно маленькие, типичный жук-плавунец достигает 4 см в длину. Тельце плавунца коричневого цвета и имеет овальную форму, а крылья отражают солнечный свет.

Водомерка



Водомерка – насекомое, умеющее ходить по воде. Имеет удлинённую форму, а по внешнему облику напоминает микроскопические лодочки, бойко скользящую по поверхности воды. Длина этого создания достигает всего лишь 5 мм. Насекомые обладают тёмно-коричневой, бурой, иногда даже почти чёрной окраской, которая случит им хорошей защитой, делая их незаметными для врагов.

Муравей



Муравей – представитель класса насекомых, типа членистоногих и семейства **муравьев**. Муравьи живут семьями в гнёздах, называемых муравейниками, которые устраивают в почве, древесине, под камнями. Цвет черно-бурый. Тело густо покрыто прилегающими волосками. На голених и основаниях усиков есть многочисленные отстоящие волоски. Глаза сложные.

Гусеница



Гусеница — это личинка бабочки. Тело гусеницы мягкое, подвижное, покрытое мельчайшими волосками. У гусеницы шелкопряда на нижней губе есть специальная шелкоотделительная железа, выделения которой при соприкосновении с воздухом образуют тончайшую шелковую нить.

Дождевой червь



Дождевой червь — (земляные черви), семейство малощетинковых червей. Их длина составляет от 2-3 см до 3 метров, диаметр от 1 мм до 2 см. Веретенообразное тело дождевых червей разделено на сегменты, число которых может достигать 600. Наличие этих созданий в земле говорит о ее плодородии. Увидеть их можно в дождливую погоду, но поймать не так-то просто.

Колорадский жук



Колорадский картофельный жук имеет длину около двенадцати миллиметров. Тело у него овальное, выпуклое. Спина с характерными темными полосами на красно-желтом, иногда буром фоне. Полос на каждом надкрылье по пять штук.

Оса



Оса имеет черно-желтую окраску. Ее тело состоит из двух частей и на спине расположены два прозрачных крыла. Осы - живут в природе и не одомашнены человеком. Они строят шарообразные гнезда из размягченной слюной древесины и собираются роями. Осы, подобно пчелам строят соты. Кроме этого, есть и осы-одиночки. Они не собирают пыльцу и не являются медоносными насекомыми.

Пчела



Пчела – это небольшое летающее насекомое. Её размер всего 1,5-2 см. Пчела окрашена в черный цвет с желтыми полосами. Тело насекомого состоит из трех частей: голова, грудь и брюшко. На голове пчелы есть усики и глаза. Пчела может различать все цвета, кроме красного. А еще у пчелы есть специальный хоботок, которым она собирает нектар.

Муха



Муха – двукрылое насекомое, принадлежащее к типу членистоногих, отряду мух и комаров. Длина тела насекомого варьируется от нескольких миллиметров до 2 см в зависимости от вида. Продолжительность жизни мух – 1–2,5 месяца. Одной из самых главных отличительных особенностей мухи являются ее огромные глаза, которые состоят из нескольких тысяч шестиугольных хрусталиков.

Комар



Комар – двукрылый членистоногий. Тело, крылья и длинные ноги покрыты тонкими чешуйками. В длину некоторые виды комаров могут достигать 8 см, но чаще взрослые особи не превышают 15 мм. У комара небольшая голова с мозаичными глазами и брюхо, состоящее из 10 сегментов.